



# ANTEPRIMA TEST

**FOTOGRAFIA  
REFLEX**

## Canon EOS 550D

**Nota:** i risultati del test ed i commenti sono relativi ad un apparecchio di "Pre-serie"

**Data:** Febbraio 2010

### Presentazione

La Canon EOS 550D è il nuovo modello top-of-the-line della gamma reflex entry level della casa. La fotocamera ha un sensore APS-C con risoluzione di 18 MP, utilizza 9 punti di messa a fuoco automatica, un grande monitor LCD ad alta risoluzione ed è in grado di riprendere video-Full HD (1080p).

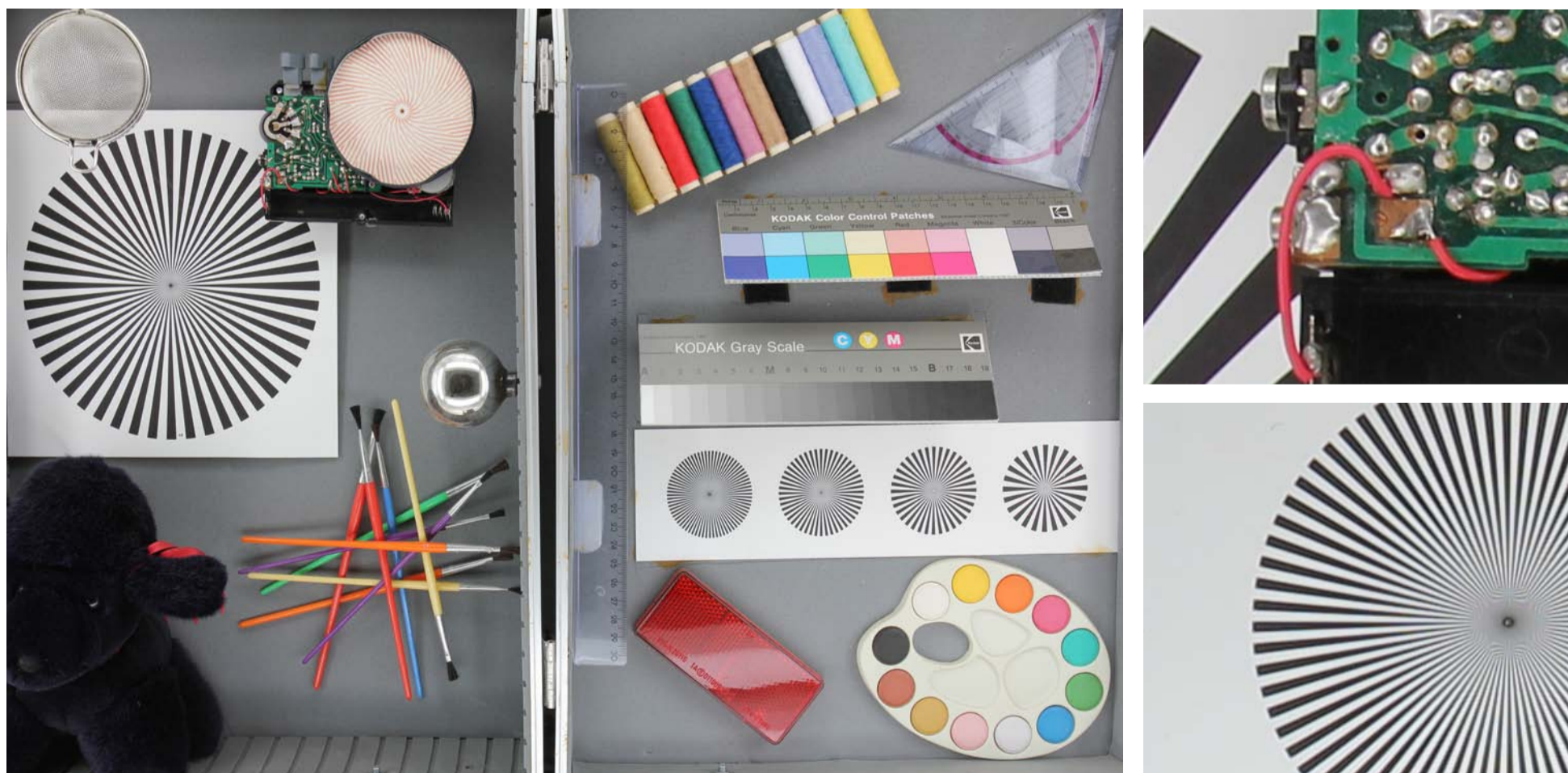
La fotocamera è dotata di un flash incorporato e slitta portaccessori per flash separati. A differenza della 500D la nuova 550D ha ora un microfono incorporato stereo e permette riprese video Full HD a 25 o 29,97 fotogrammi al secondo (500D: 20 fotogrammi al secondo). Il display posteriore da 3 pollici nel formato 3:2 dispone di ben 1.040.000 pixel ideale per le riprese video. Rispetto alla EOS 500D il menu è stato rivisto in alcuni particolari.

La 550D è una fotocamera entry-level e quindi non dispone di un secondo display sulla parte superiore. Il fotografo può, però, scegliere le modalità standard di esposizione (P, S, A, M) e la modalità scena con una ghiera di grandi dimensioni. La piccola ghiera vicino al pulsante di scatto serve per l'impostazione dei parametri di esposizione e di ripresa. La fotocamera dispone di una interfaccia USB 2.0 per il trasferimento dati al computer o ad una stampante ed un'interfaccia HDMI per presentazioni ad alta risoluzione su display LCD-TV.



### Scatto test standard

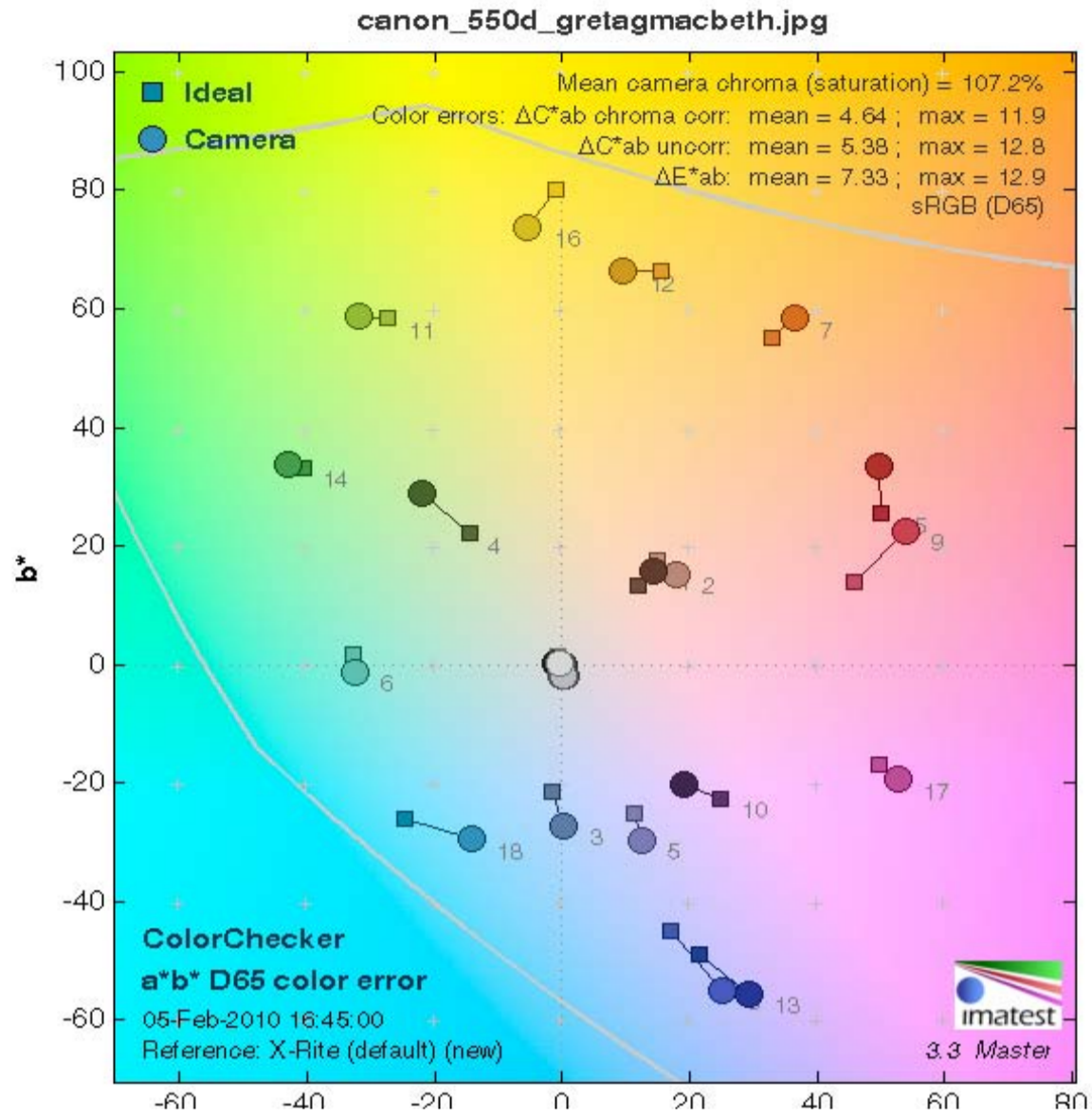
L'obiettivo Canon EF 17-40mm 1:4 L USM utilizzato per la nostra ripresa standard ha permesso di scattare immagini nitide e con una fine resa dei dettagli. La EOS 550D ha fatto un lavoro perfetto, con le sue impostazioni di esposizione automatica come si può notare dalla quantità di dettaglio nel simpatico cagnolino in peluche sulla sinistra del tabellone di riferimento. (Ingrandimento dettagli 6x)



**Colore**

Il campione di pre-produzione ha prodotto colori molto belli e realistici. L'impostazione del bilanciamento automatico del bianco è risultata molto efficiente in tutte le condizioni di luce e ha provocato solo un leggero spostamento dei grigi neutri nell'area del blu (zone grigie del ColorChecker qui a destra).

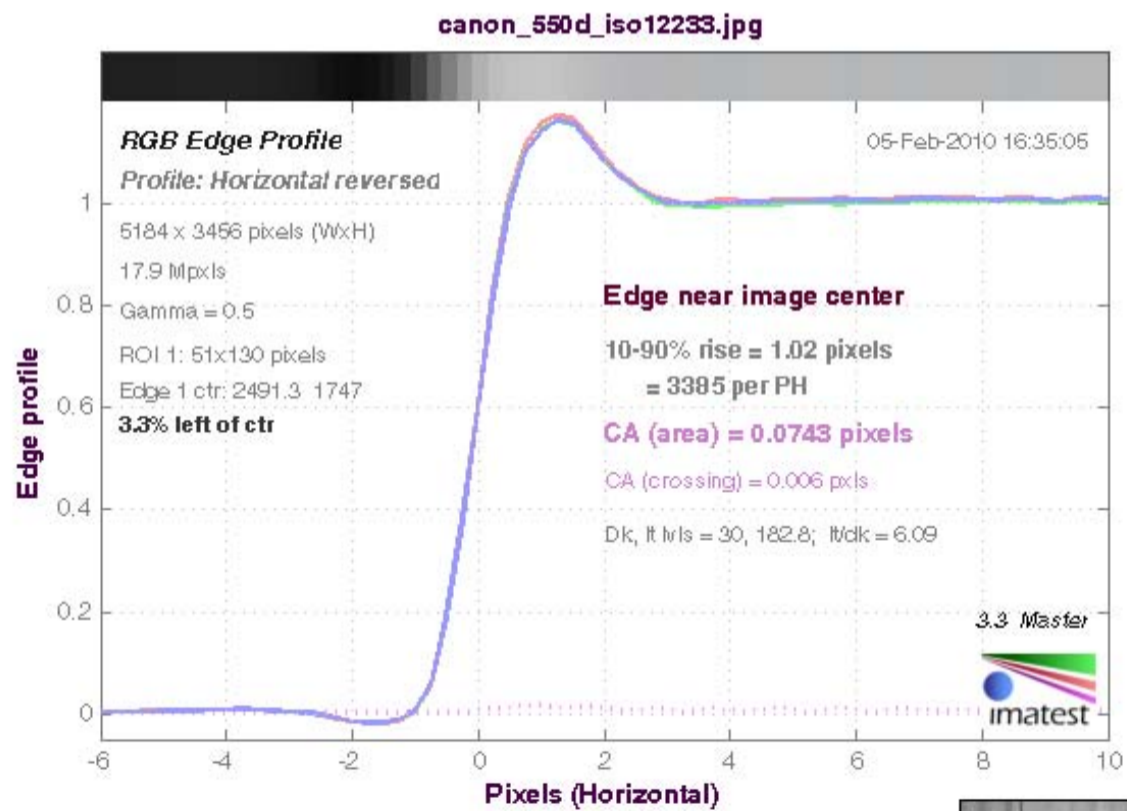
Tipico delle immagini prodotte dalle fotocamere Canon, i rossi sono un po' forzati da una saturazione elevata e da una certa percentuale di giallo (vedere i colori 9 e 15). I toni pelle (i colori 1 e 2) sono tecnicamente quasi perfetti, i risultati definitivi saranno possibili solo con la fotocamera di produzione.



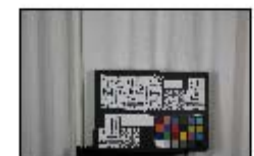
**Nitidezza**

La fotocamera ha mostrato una straordinaria performance nel test della risoluzione. La Canon EOS 550D produce immagini fino a 3.385 linee di risoluzione verticale, quindi con una conversione di quasi 1:1 della risoluzione nominale di 3.456 pixel. I test della risoluzione sono stati effettuati con l'obiettivo EF 17-40mm 1:4 L USM, mentre le immagini scattate con l'obiettivo EF-S 18-55mm 1:3.5-5.6 IS fornito in kit ha mostrato risultati con 200-300 linee verticali in meno.

Tuttavia, la notevole nitidezza e l'aspetto secco delle immagini è causato anche dall'aggiunta, in fase di elaborazione e salvataggio dell'immagine, di un effetto "sharpening" leggermente spinto. ImaTest indica un eccesso di maschera di contrasto del 14,%, che è un po' alto per una fotocamera reflex, ma ancora accettabile per una fotocamera entry-level.



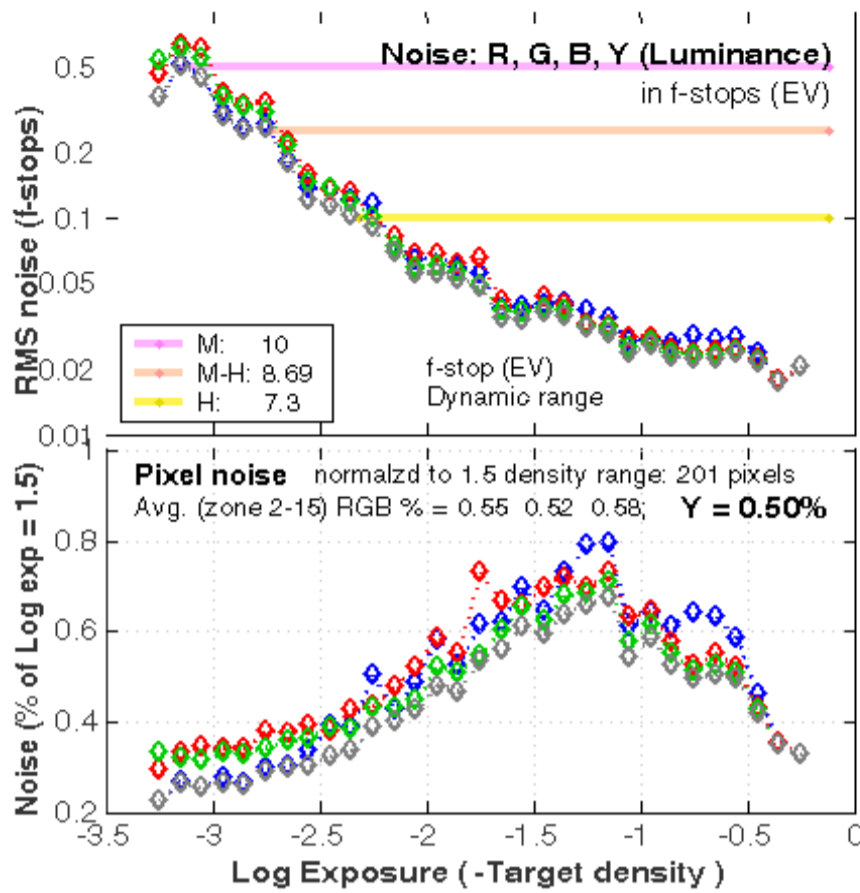
Noise (dk, lt, mean; linear %) =  
0.0533, 0.339, 0.196 (ISO = 100)  
S/N (dk, lt, lin.) = 26, 152



**Rumore**

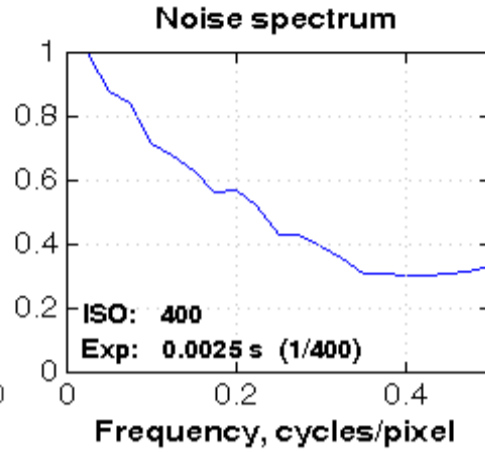
La EOS 550D ha prodotto immagini gradevoli e pulite e con basso rumore. Fino a 3200 ISO il fattore di luminanza/rumore resta sotto l'1,0%, solo le immagini scattate a 6400 ISO mostrano un fattore di luminanza/rumore 1,15% ed è quindi a livello delle riprese standard per sensibilità ISO 800-1600.

La massima gamma dinamica è su un livello medio per una fotocamera reflex, infatti pari a 10,8 stop alla sensibilità di 200 ISO. Tuttavia i risultati dei test della gamma dinamica sono molto buoni, perché essa diminuisce solo un poco quando si utilizzano ISO più alti. Tanto che a 1600 ISO la gamma dinamica è pari a 10,3 stop.



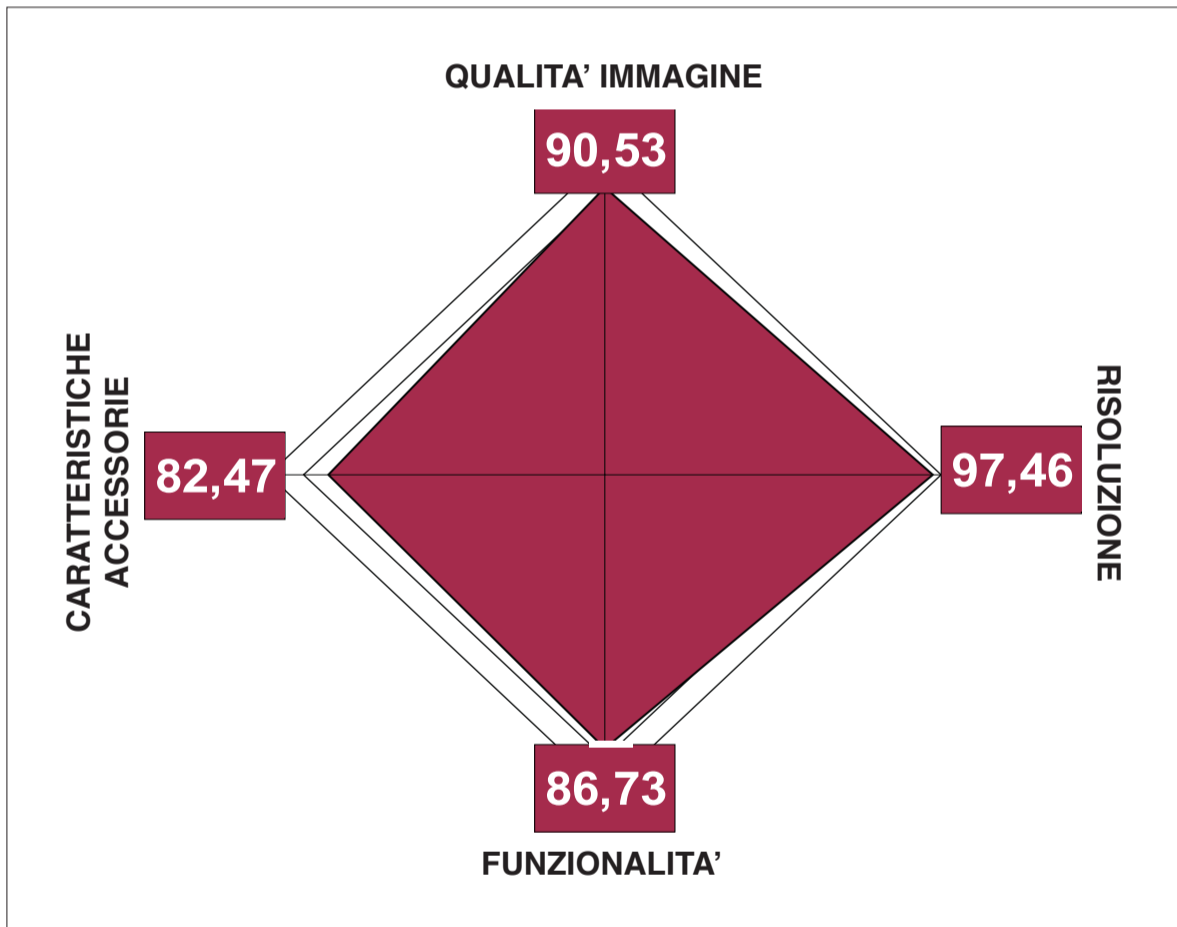
**Selected EXIF data**

File: 2010:02:04 14:15:38  
 Make: Canon  
 Model: Canon EOS 550D  
 Taken: 2010:02:04 14:15:37  
 Res: 5184 x 3456  
 FL: 40.0mm  
 Exp: 0.0025 s (1/400)  
 Aper: f/8.0  
 ISO: 400  
 WtBal: Auto



**Commento sull'apparecchio**

La fotocamera ha un nuovo design che si ispira ai sistemi più professionali come la Canon EOS 7D e, allo stesso tempo, a quelli entry-level tipo EOS 450/500D. Quindi, sotto alcuni aspetti mostra l'aspetto dei sistemi più professionali, mentre altri elementi appartengono alla serie delle medie. Ad esempio, la fotocamera ha un rivestimento in gomma sul lato destro per una migliore presa ed impugnatura, ciò che normalmente è una caratteristica delle fotocamere professionali. Inoltre utilizza lo standard joystick a 4 per la navigazione tra i menu, delle Canon entry-level. La manopola Jog di grandi dimensioni e il piccolo joystick che vengono utilizzati dalle Canon 40D, 50D e superiori sarebbe, invece, più utile. Tuttavia Canon cambiato alcune soluzioni che si erano dimostrate un po' scomode nelle Canon entry-level. Ad esempio, la modalità di scena "Flash disattivato" ora si trova direttamente sotto la modalità "automatica" (verde) sulla ghiera dei modi d'impiego, perché molti dilettanti amano utilizzare la modalità totalmente automatica, ma non vogliono essere costretti a utilizzare il flash. Con un semplice clic possono ora utilizzare la modalità totalmente automatica, disattivando il flash. Il nuovo LCD (3 pollici) è un monitor molto bello: offre una risoluzione di oltre un milione di pixel, divisi nei tre colori RGB e mostra le immagini con formato 3:2. Che si adegua molto meglio agli scatti 3:2 come avviene con tutti i sistemi reflex con sensore APS-C.



- Pro:**
- + Corpo leggero, modi scena per i principianti
  - + Sensibilità ISO elevate (livello rumore basso)
  - + Colori gradevoli
  - + Complete funzionalità video (compresi riprese FullHD)
  - + Ampio monitor LCD ad alta risoluzione formato 3:2
- Contro:**
- Nessuna interfaccia per l'alimentazione esterna, manca la presa di sincronizzazione X (solo su slitta accessori)
  - Manca la ghiera jog e joystick sul retro, che provocano una gestione tipo professionale e semi-professionali come le EOS 40D, 50D, 5D Mark.